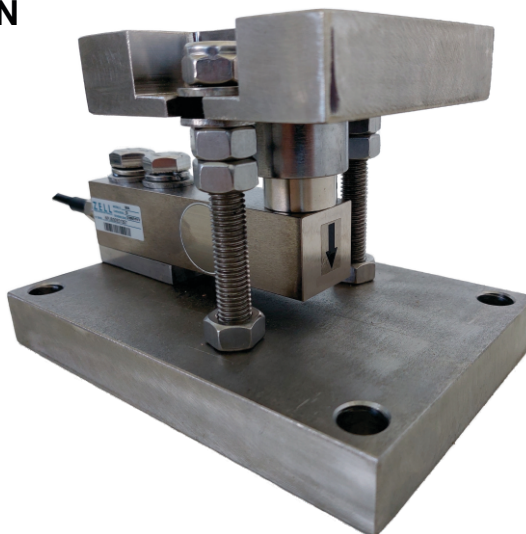


SBAM

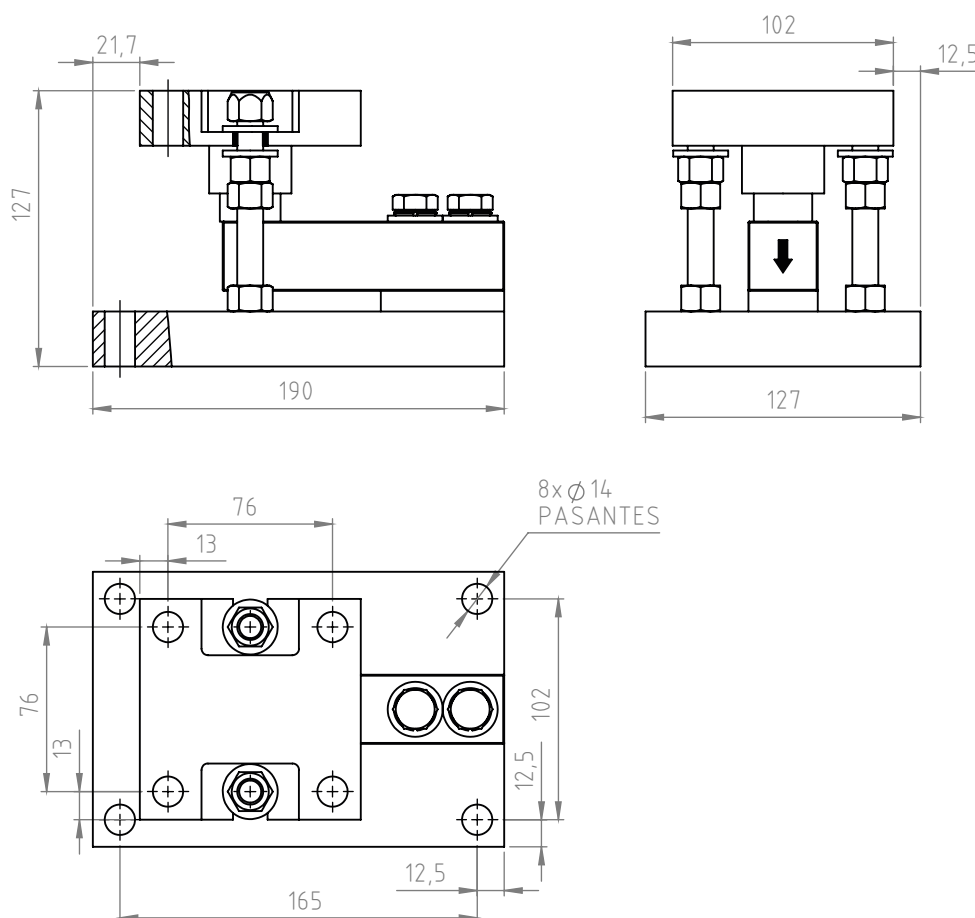
MONTAJE CELDA DE CARGA TIPO VIGA A LA FLEXION

ZELL
PRECISION EN PESAJE



Modulo de montaje para celda tipo viga a la flexión SBA. Su diseño permite una fácil instalación y mantenimiento. Puede ser utilizado tanto en interior como exterior. Ideal para la utilización tolvas, silos y aplicaciones de baja capacidad.

Dimensiones principales



Materiales

Aleación de acero

Acero inoxidable

Capacidades disponibles

100; 250; 500; 1000; 1500 y 2000 kg