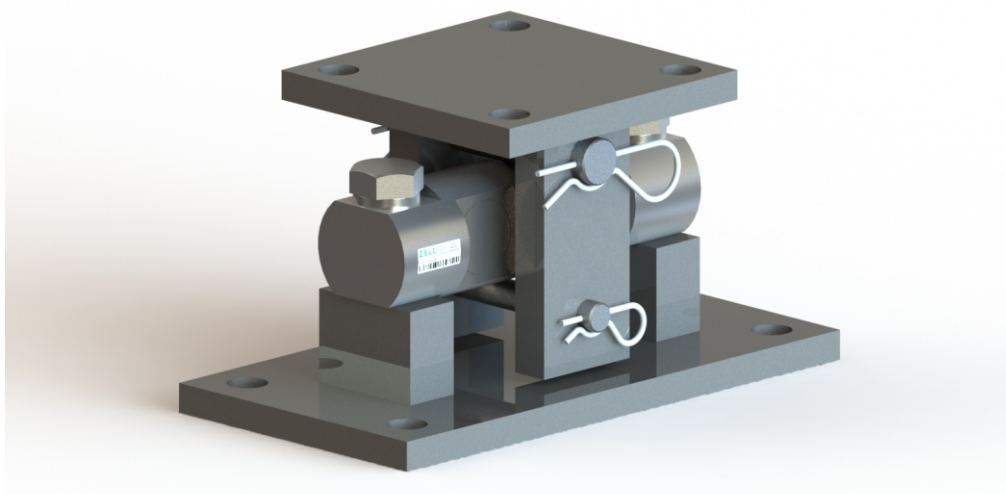


DVGM

MONTAJE CELDA DE CARGA DOBLE VIGA AL CORTE

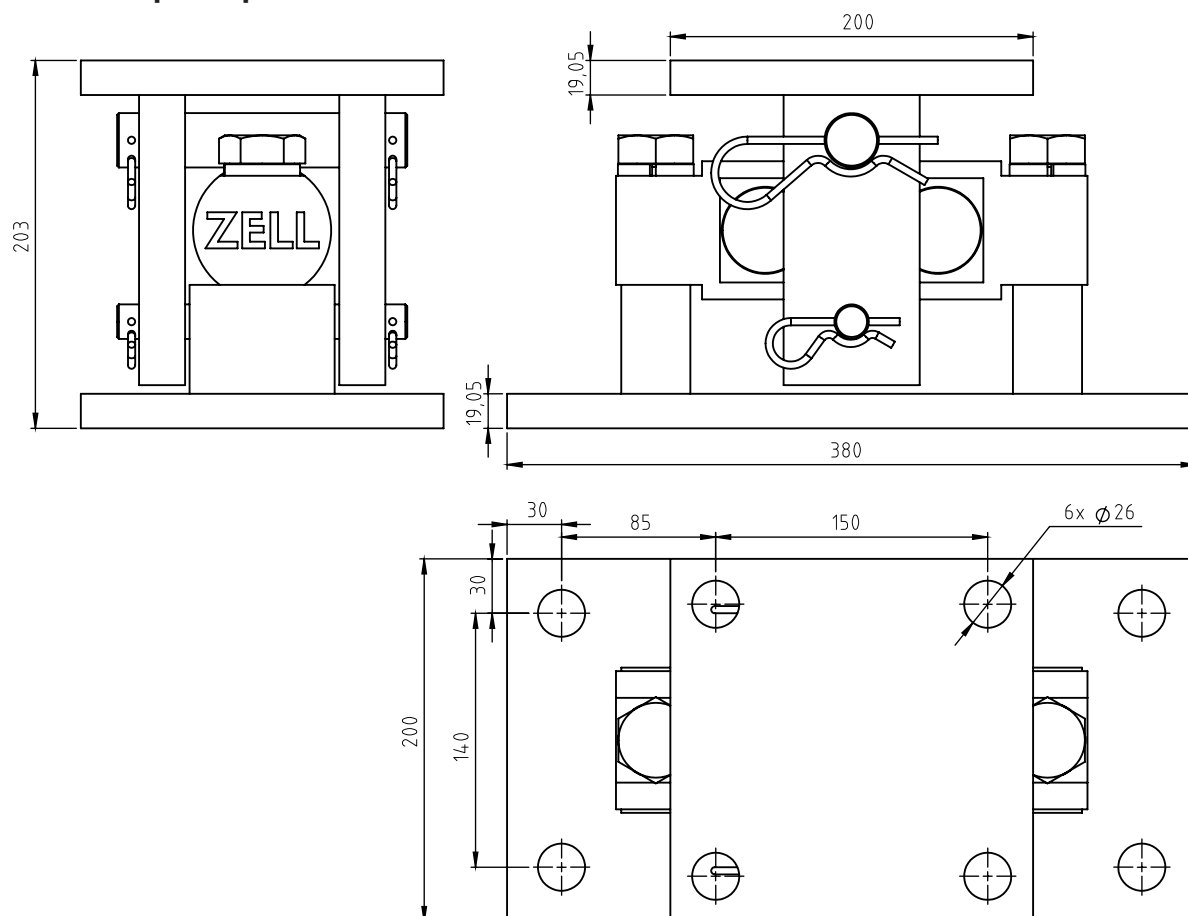
ZELL
PRECISION EN PESAJE



Modulo de montaje para celda DVG (capacidad entre 30 y 60klb). Su diseño permite una fácil instalación y mantenimiento.

Ideal para la utilización en balanzas de camiones y tolvas, silos, reactores y tanques de mediana capacidad,

Dimensiones principales



Materiales

Acero inoxidable

Capacidades disponibles

celda DVG entre 30 y 60klb